
DOCUMENTAZIONE FOTOGRAFICA



Foto n. 1

Il fronte su Piazza Marconi



Foto n. 2

Il retro e l'argine a ridosso del fabbricato



Foto n. 3

Il portico promiscuo e l'accesso al deposito



Foto n. 4

L'ingresso al deposito

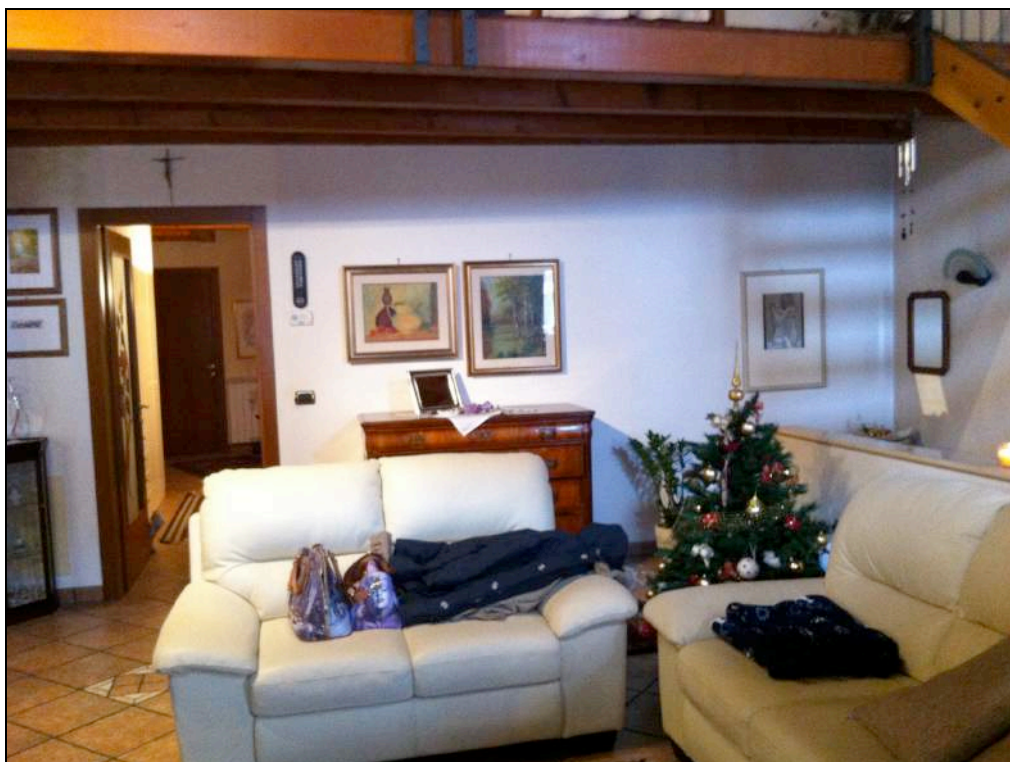


Foto n. 5

La zona giorno al piano primo

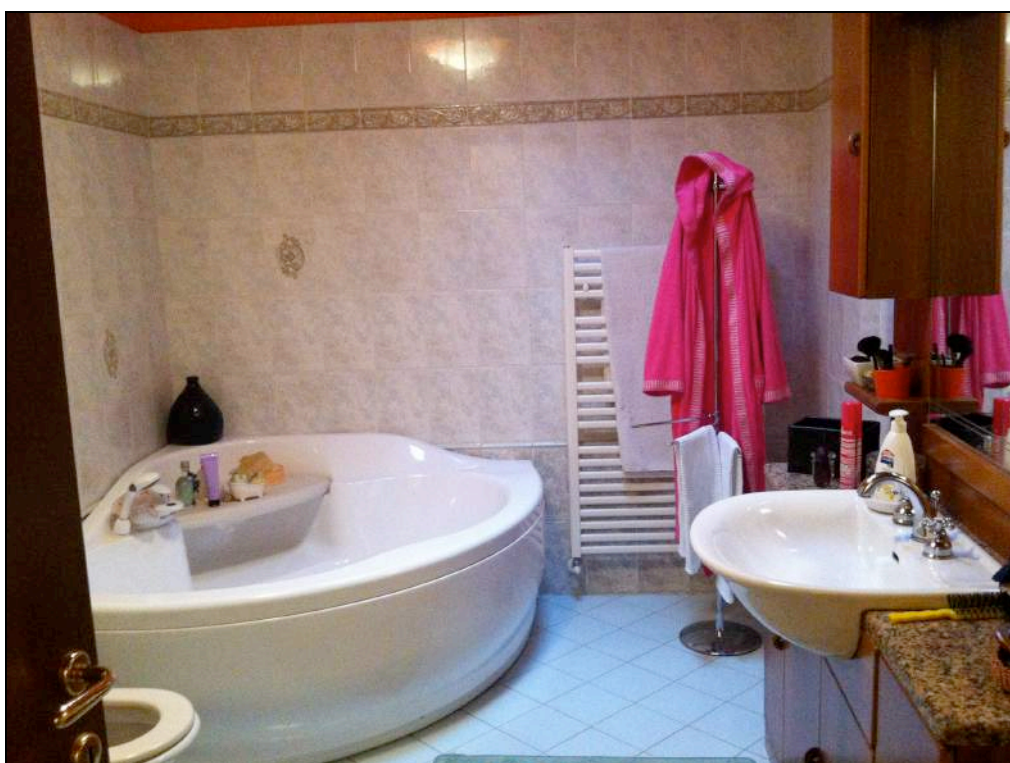


Foto n. 6

Il bagno principale

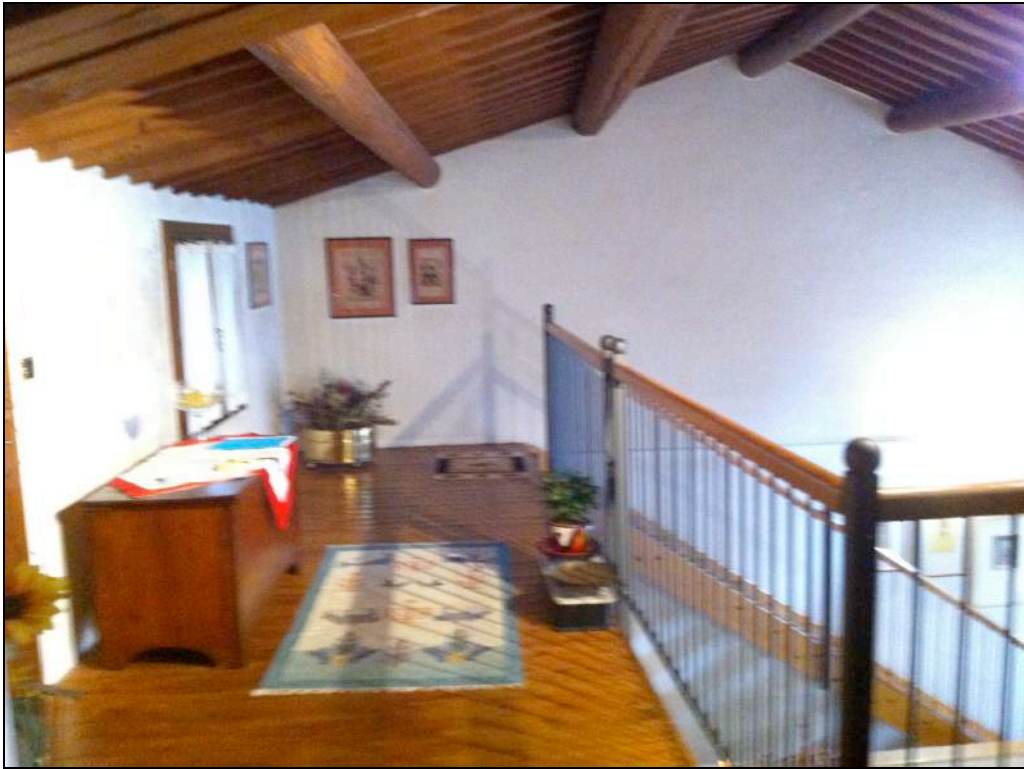


Foto n. 7

Il ballatoio e la scala di accesso alla mansarda



Foto n. 8

La mansarda – porzione abitabile



Foto n. 9

La mansarda – porzione al grezzo



Foto n. 10

Il deposito